

STEINER
HEILIGENEICH

STEINER BAU GmbH

ZENTRALE:
Kremser Landstraße 27
A-3452 Heiligeneich
+ 43 (0) 2275/5491-0
office@steiner-bau.com

BÜRO:
Lerchenfelder Straße 74/3/1
A-1080 Wien
+ 43 (0) 1/402 51 - 39

BAUHOF:
Werkstraße 10 | A-3452 Trasdorf
+ 43 (0) 2275/6374

Referenzmappe

Steiner Bau steht für eine verlässliche kompetente Partnerschaft und ist ein modernes Bauunternehmen mit Sitz in Heiligeneich (Bezirk Tulln), welches alle Sparten des Baugewerbes abdeckt.

steiner-bau.com



Steiner Bau GmbH

Referenzmappe Kompetente Partnerschaft am Bau.



Hochbau

- ✓ Wohn- und Geschäftsbauten
- ✓ Lager- und Produktionsstätten
- ✓ Schulen und Kommunaleinrichtungen
- ✓ Krankenhäuser und Pflegeanstalten
- ✓ Industriebauten

Regiebau

- ✓ Einfamilienhäuser
- ✓ Um- und Zubauarbeiten
- ✓ Sanierungsarbeiten
- ✓ Fertigteilbau

Zimmerei

- ✓ Mehrgeschoßiger Holzbau
- ✓ Hallenbau
- ✓ Dachstühle
- ✓ Holzriegelbau
- ✓ Dachsanierungen

Tiefbau

- ✓ Spezial-Tiefbau
- ✓ Brunnenbau

Steiner Bau – kompetente Partnerschaft am Bau.

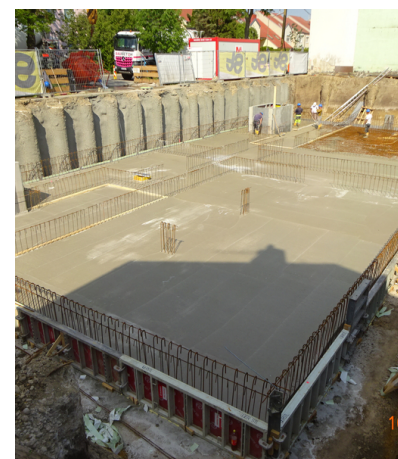
Wir beziehen unsere Aufträge von Bau- u. Wohnungsgenossenschaften, Gemeinden, öffentlichen Institutionen, der Industrie und privaten Bauherren.

Als Generalunternehmer im Bereich des geförderten Wohnbaues sind wir in Niederösterreich und Wien schon jahrzehntelang tätig.

Seit der Gründung vor über 90 Jahren haben wir uns stetig und erfolgreich weiterentwickelt und sind stolz, unsere Kunden immer wieder mit höchster Qualität, Zuverlässigkeit und Termintreue zufrieden zu stellen.

steiner-bau.com

BVH	Neubau einer Wohnhausanlage, Klederinger Straße 63-67, 1100 Wien		
Ort, Anschrift	1100 Wien, Klederingerstraße 63-67		
Bauherr	Strobl Bau- Holzbau GmbH, Bundesstraße 85,		
Architekt	nonconform zt gmbh, Lederergasse 23/8,		
Ausgeführt als	Baumeisterarbeiten	Auftragssumme	
Ausführung durch	Steiner Bau GmbH, Kremser Landstraße 27, A-3452 Heiligeneich	Errichtungszeitraum	Mar 2022 - Nov 2023



Modernes und familienfreundliches Wohnprojekt in der Klederingerstraße

Dieses moderne und familienfreundliche Wohnprojekt bietet insgesamt 38 zwei bis vier-Zimmer-Wohnungen zwischen 47 und 100 Quadratmetern auf zwei getrennte Baukörper, die mit Freiflächen wie z.B. Loggia, Balkon, Terrasse oder Garten ausgestattet sind, an. Denen Bewohnern, die keinen Garten besitzen stehen Urban Gardening-Beete mit Beerensträucher und Spindelobstgehölze zur Verfügung. Die Klederingerstraße 63-65 bietet zusätzlich für die Allgemeinheit einen Kleinkinderspielplatz und Fahrradabstellflächen an und eine Hauseigene Garage mit PKW-Stellplätzen für die Bewohner der Wohnhäuser.

Das ruhige und idyllisch Unterlaa liegt am grünen Stadtrand und bietet daher für Familien mit Kindern naturnahe Freizeitgestaltung. In diesen Stadtteil sind gut ausgeschilderte Rad- und Wanderwege sowie ein eigener Piratenspielplatz entlang des Liesingbaches, die Therme Wien, der Kurpark Oberlaa mit seinen malerischen Teichlandschaften oder das Erholungs- und Naturschutzgebiet Laaerwald mit dem Böhmischem Prater zu finden.