

STEINER
HEILIGENEICH

STEINER BAU GmbH

ZENTRALE:
Kremser Landstraße 27
A-3452 Heiligeneich
+ 43 (0) 2275/5491-0
office@steiner-bau.com

BÜRO:
Lerchenfelder Straße 74/3/1
A-1080 Wien
+ 43 (0) 1/402 51 - 39

BAUHOF:
Werkstraße 10 | A-3452 Trasdorf
+ 43 (0) 2275/6374

Referenzmappe

Steiner Bau steht für eine verlässliche kompetente Partnerschaft und ist ein modernes Bauunternehmen mit Sitz in Heiligeneich (Bezirk Tulln), welches alle Sparten des Baugewerbes abdeckt.

steiner-bau.com



Steiner Bau GmbH

Referenzmappe

Kompetente Partnerschaft am Bau.

STEINER
HEILIGENEICH

GERSTL
H O L D I N G

GERSTL

GERSTL
S E R V I C E G M B H

AICHINGER

3F B E T O N - U N D
F E R T I G T E I L B A U

GERSTL
M A S S I V H A U S

GLATZHOFFER

HÖRLESBERGER

NORIKUM

PLONER

STEINER
H E I L I G E N E I C H

WEBER



Hochbau

- ✓ Wohn- und Geschäftsbauten
- ✓ Lager- und Produktionsstätten
- ✓ Schulen und Kommunaleinrichtungen
- ✓ Krankenhäuser und Pflegeanstalten
- ✓ Industriebauten

Regiebau

- ✓ Einfamilienhäuser
- ✓ Um- und Zubauarbeiten
- ✓ Sanierungsarbeiten
- ✓ Fertigteilbau

Zimmerei

- ✓ Mehrgeschoßiger Holzbau
- ✓ Hallenbau
- ✓ Dachstühle
- ✓ Holzriegelbau
- ✓ Dachsanierungen

Tiefbau

- ✓ Spezial-Tiefbau
- ✓ Brunnenbau

Steiner Bau – kompetente Partnerschaft am Bau.

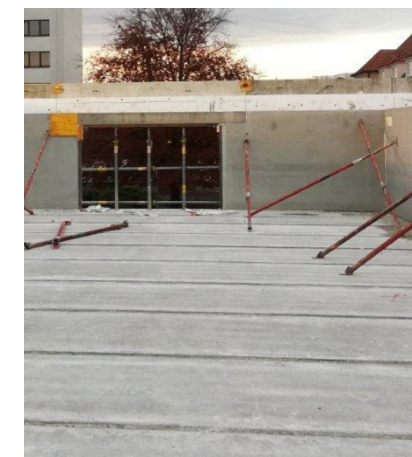
Wir beziehen unsere Aufträge von Bau- u. Wohnungsgenossenschaften, Gemeinden, öffentlichen Institutionen, der Industrie und privaten Bauherren.

Als Generalunternehmer im Bereich des geförderten Wohnbaues sind wir in Niederösterreich und Wien schon jahrzehntelang tätig.

Seit der Gründung vor über 90 Jahren haben wir uns stetig und erfolgreich weiterentwickelt und sind stolz, unsere Kunden immer wieder mit höchster Qualität, Zuverlässigkeit und Termintreue zufrieden zu stellen.

steiner-bau.com

BVH	LFS Krems, Neubau Landtechnikhalle		
Ort, Anschrift	3500 Krems, Wienerstraße 101		
Bauherr	Land NÖ, Amt der NÖ Landesregierung, Landhausplatz 1, 3109 St.Pölten		
Architekt	Team-Plan GmbH, Schillerstraße 17,		
Ausgeführt als	Baumeisterarbeiten	Auftragssumme	< 5 Mio. EUR
Ausführung durch	Steiner Bau GmbH, Kremser Landstraße 27, A-3452 Heiligeneich	Errichtungszeitraum	Jun 2019 - Apr 2020


STEINER


Errichtung einer neuen Landtechnikhalle, EG. und OG. sowie eines überdachten Waschplatzes.
Im EG. befinden sich Tischlerei, Weinbaubox, Vortreib- und Kühlhaus, Mechanikerwerkstatt, Lehrwerkstätte, Meisterbüro, Aufenthaltsraum, Garderoben und die WC-Anlagen. Im OG. befinden sich die Lagerräume.
Außerdem wurde eine Garage und ein Geräteabstellraum errichtet. Die gesamten Außenwände wurden mit 3-Schicht-Betonfertigelementen mit integrierter Wärmedämmung hergestellt. Die Innenwände wurden mit Hohlwandelementen hergestellt. Die Fundamentplatte wurde als monolithische STB-Platte mit einer geflügelten Oberfläche ausgeführt. Als Deckenkonstruktion wurden Stahlbetonhohldeckeln verlegt.

Kennwerte	
1715 m ²	Brutto Geschoßfläche
1380 m ²	Netto Geschoßfläche
7450 m ³	Brutto Raum
1400 m ²	Außenanlagen